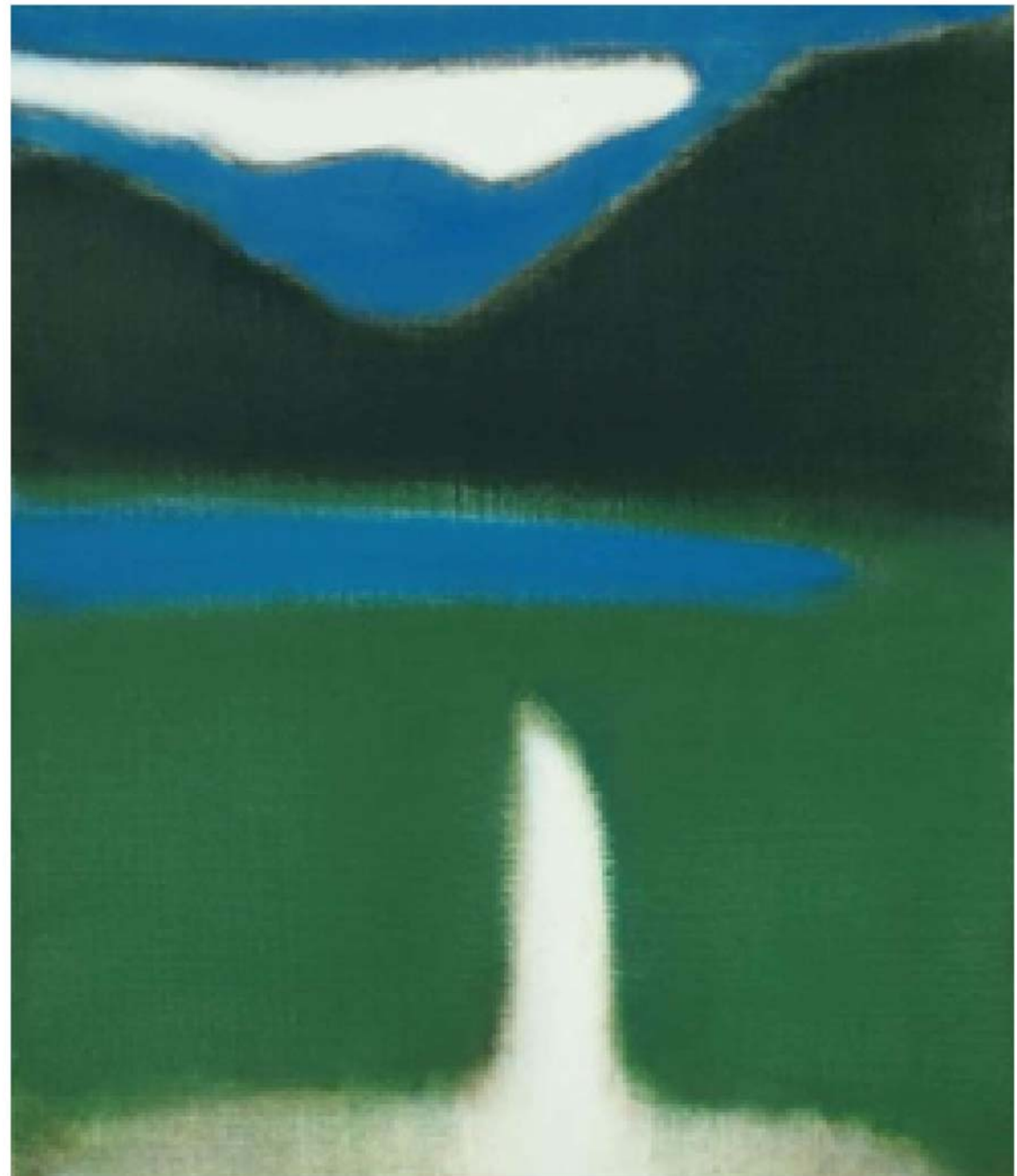




那智の瀧

脩の瀧

P
A
R
T
I



華厳の瀧

第九期常設展 2015年10月～

北は最上川にかかる白糸の瀧や宮城県の秋保の瀧、南は大分県椎谷の瀧まで全国の瀧をくまなく巡ってスケッチし、作品に仕上げました。とりわけ那智の瀧には思い入れが深く数多くの作品を残しています。脩は京都で22回の個展を開きました。今回はその時と同様に50号の大作を中心に瀧の絵を展示してみました。

原田脩記念 ギャラリー稲童

〒824-0022 福岡県行橋市大字稲童3202番 Tel/Fax: 0930-24-5611

【開館日】 土・日・祝日 【開館時間】 午前10:30～5:00 【入館料】 大人：200円 協会会員および高校生以下：無料 【ホームページ】 <http://www.gallery-inadou.org>